



MANUALE TECNICO D'INSTALLAZIONE
TECHNICAL INSTALLATION MANUAL
MANUAL TÉCNICO DE INSTALACIÓN
MANUEL TECHNIQUE D'INSTALLATION

EASY
115V/230V/24V

- IT** AUTOMAZIONE PER CANCELLI BATTENTI
- EN** ELECTROMECHANICAL OPERATOR FOR SWING GATES
- ES** MOTORREDUCTOR ELECTROMECÁNICO PARA PUERTAS BATIENDES
- FR** MOTOREDUCTEUR ELECTROMECHANIQUE POUR PORTAILS BATTANTS



IT NORME DI SICUREZZA GENERALE

ATTENZIONE: è vietata ogni operazione di montaggio, riparazione o regolazione dell'apparecchiatura da parte di personale non qualificato e qualora non siano state prese tutte le precauzioni necessarie per evitare possibili incidenti: alimentazione elettrica disinserita (comprese eventuali batterie tampone). Tutti gli organi in movimento devono essere dotati delle opportune protezioni. Qualsiasi utilizzo non previsto da questo libretto istruzioni e/o ogni modifica arbitraria apportata a questo prodotto o ai suoi componenti, solleva la DPlus Srl da ogni responsabilità derivante da conseguenti danni o lesioni a cose, persone o animali. Conservare scrupolosamente il presente manuale allegandolo al fascicolo tecnico dell'installazione in un luogo idoneo e noto a tutti gli interessati al fine di renderlo disponibile in futuro. Smaltire il materiale da imballaggio di risultanza dell'installazione (cartone, plastica, polistirolo, ecc.) in conformità con le vigenti normative, ricordando che in presenza di bambini anche una busta di plastica può essere estremamente pericolosa. Istruire il personale addetto all'uso dell'automazione sui sistemi di comando e di sicurezza installati nell'impianto. Questo prodotto non è adatto per essere installato in atmosfera esplosiva.

EN GENERAL SAFETY REGULATIONS

ATTENTION: It is forbidden to carry out any assembly, repair or adjustment operations by non qualified personnel and all necessary precautions must be made to avoid possible accidents, such as disconnecting the power supply (including any buffer batteries present). All moving mechanisms must be equipped with adequate protection guards, Any use not foreseen in this instruction manual and/or any arbitrary modifications made to this product or its components, frees DPLUS srl from all responsibility for damage or harm to persons, animals or property. Scrupulously keep this manual and attach it to the technical file of the installation in a safe place, known to all personnel so it is available for future use. Dispose of all packaging materials after installation (boxes, plastic, polystyrene, etc.) according to regulations in force, paying special attention to plastic bags that can be extremely dangerous if children are in the vicinity.

Instruct all personnel involved with operating the mechanism about the commands and safety systems installed on the plant. This product cannot be installed in an explosive atmosphere.

FR NORMES DE SÉCURITÉ GÉNÉRALE

ATTENTION: toute opération de montage, réparation ou réglage de l'appareil est interdite à du personnel non qualifié et si toutes les précautions nécessaires n'ont pas été prises pour éviter de possibles accidents: alimentation électrique exclue (y compris d'éventuelles batteries tampon). Tous les organes en mouvement doivent être équipés des protections appropriées.

Toute utilisation non prévue par ce livret d'instructions et/ou toute modification arbitraire apportée à ce produit ou à ses composants, soulève DPLUS SRL de toute responsabilité de conséquents dommages ou lésions à des choses, des personnes ou des animaux.

Conservé scrupuleusement le présent manuel en le joignant au fascicule technique de l'installation dans un lieu adapté et connu de tous les intéressés afin de le rendre disponible dans le futur. Éliminer le matériel d'emballage de l'installation restant (carton, plastique, polystyrène, etc.) conformément aux normes en vigueur, en gardant à l'esprit qu'en présence d'enfants même une enveloppe en plastique peut être extrêmement dangereuse. Instruire le personnel préposé à l'utilisation de l'automatisation sur les systèmes de commande et de sécurité prédisposés dans l'installation. Ce produit n'est pas adapté pour

ES être installé en atmosphère explosive.

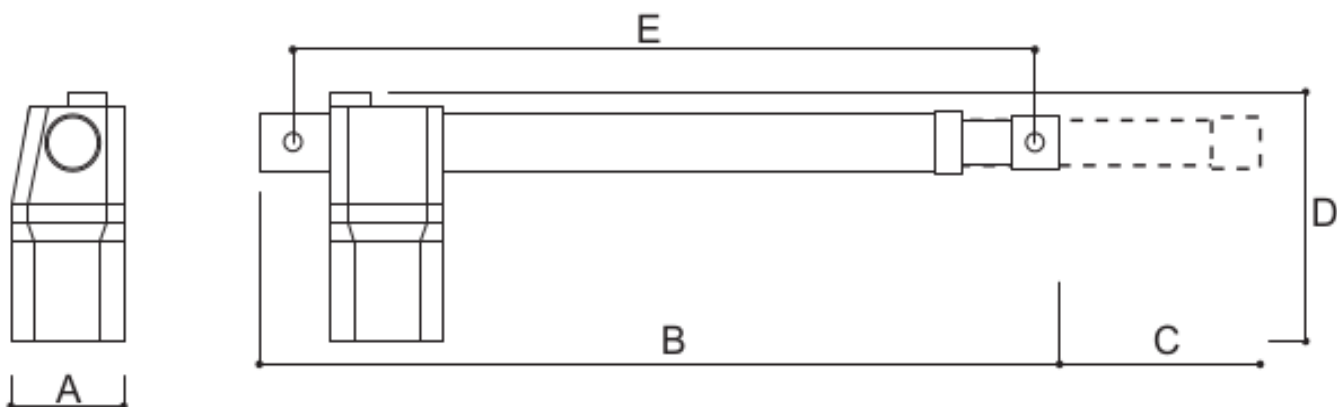
NORMAS DE SEGURIDAD GENERAL

ATENCIÓN: se prohíbe cualquier operación de montaje, reparación o regulación del equipo por parte de personal no capacitado y en caso de que no se hayan tomado todas las precauciones necesarias para evitar los posibles accidentes: alimentación eléctrica desconectada (incluyendo las posibles baterías de respaldo). Todos los componentes en movimiento se deben haber equipado con las oportunas protecciones. Cualquier uso no previsto en esta libreta de instrucciones y/o cualquier modificación arbitraria realizada en este producto o en sus componentes libera la empresa DPLUS SRL de cualquier responsabilidad que derive de los consiguientes daños o lesiones a cosas, personas o animales. Conservar escrupulosamente el presente manual adjuntándolo al fascículo técnico de la instalación, en un lugar idóneo y conocido a todos los interesados, con el fin de volverlo disponible en el futuro. Eliminar el material de embalaje que resulta de la instalación (cartón, plástico, poliestireno expandido, etc.), de conformidad con las normativas vigentes, recordando que en presencia de niños un bolso de plástico puede resultar extremadamente peligroso. Instruir al personal encargado del uso de la automatización acerca de los sistemas de control y de seguridad que se han instalado en la instalación. Este producto no es apto para ser instalado en una atmósfera explosiva.

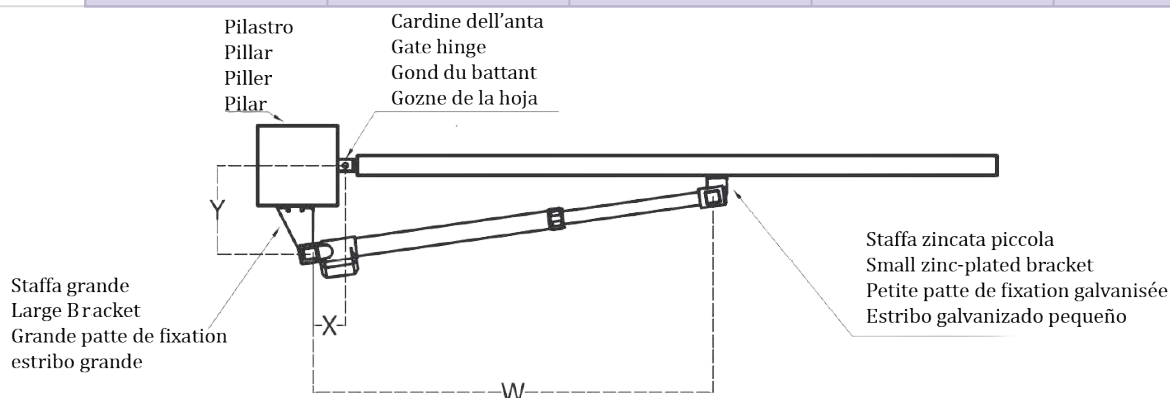
SCHEDA TECNICA - DATA SHEET - FICHA TÉCNICA - FICHE TECHNIQUE

SCHEDA TECNICA / TECHNICAL DATA / FICHA TÉCNICA / FICHE TECHNIQUE	EASY 30	EASY 30/24	EASY 40	EASY 40/24	EASY 60	EASY 60/24
Alimentazione / Power supply / Alimentación / Alimentation	110/230v		110/230v		110/230v	
Alimentazione motore / Motor power supply / Alimentación motor / Alimentation moteur	110/230V	24V	110/230V	24V	110/230V	24V
Spinta / Torque / Force / Empuje / Poussée	1600n	1400N	1600n	1400N	1600n	1400N
Potenza motore / Power motor / Potencia motor / Puissance moteur	300W	74W	300W	74W	300W	74W
Absorbimento medio / Average absorption / Absorbimiento medio / Absorption	1,8A	3A	1,8A	3A	1,8A	3A
Condensatore / Capacitor / Capacitor / Condensateur	8 μ F	---	8 μ F	---	8 μ F	---
Ciclo utile di lavoro / Duty cycle / Ciclos utiles / Cycle d'utilisation	50%	80%	50%	80%	50%	80%
Sblocco Motore / Motor Unlock / Déverrouillage moteur / Desbloqueo Motor	CUSTOM KEY		CUSTOM KEY		CUSTOM KEY	
Dimensione MAX anta / Max Door Dimensions / Dimensió Max hoja / Taille max porte	200CM		300CM		400CM	
Peso motore / Motor weight / Peso motor / Poids du moteur	5,6KG		5,8KG		6KG	
Grado di protezione / Degree of protection / Gado de protección / Degré de protection	IP54		IP54		IP54	
Corsa Pistone / Piston stroke / Course du piston / Carrera del pistón	30cm		40cm		60cm	
Velocità di ciclo / Cyclo speed / Velocidad de ciclo / Vitesse de cycle	17sec		19 sec		22sec	
Lubrificazione / Lubrication / Lubrificació / Lubrification	Grasso / Grease		Grasso / Grease		Grasso / Grease	
Temperatura di esercizio / Operating temperature / Operating temperature / Température de service	-20°C / + 55°C		-20°C / + 55°C		-20°C / + 55°C	

DIMENSIONI - DIMENSIONS - DIMENSIONES - DIMENSIONS

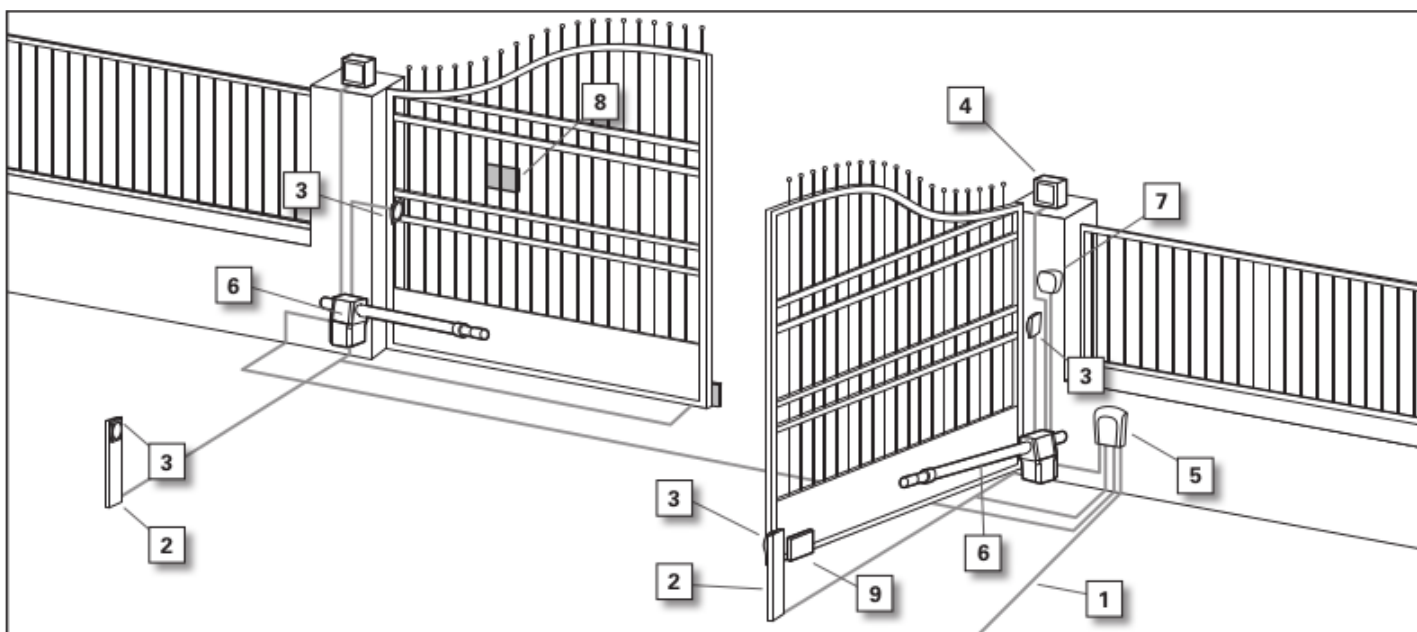


Modello	A	B	C	D	E
EASY30	91mm	685mm	300mm	180mm	750mm
EASY40	91mm	785mm	400mm	180mm	750mm
EASY60	91mm	885mm	600mm	180mm	950mm



TIPO	ROTAZIONE A 95°			ROTAZIONE A 110°		
	W	X	Y	W	X	Y
EASY30	930	120	160	930	130	110
EASY40	1130	160	210	1130	170	160
EASY60	1530	200	300	1530	230	230

QUADRO D'INSIEME – ASSEMBLY LINE – VISIÓN DE CONJUNTO – TABLEAU D'ENSEMBLE



1	Linea 230 Vac 50 Hz 3 x 1,5	230 V line 50 Hz • 3 x 1,5	Linea 230 V 50 Hz • 3 x 1,5	Ligne à 230 V • 3 x 1,5
2	Colonnina fotocellula	Pillar for photocells	Columna para fotocélula	Colonne pour photocellule
3	Fotocellula • 4 x 1	Photocells • 4 x 1	Fotocélula • 4 x 1	Photo-cellule • 4 x 1
4	Lampeggiante con antenna 3 x 1 + rg58	Flashing light + Antenna 3 x 1 + rg58	Luz de advertencia + Antena • 3 x 1 + rg58	Clignoteur + Antenne 3x1 + rg58
5	Centrale elettronica	Electronic control panel	Cuadro de maniobra	Centrale électronique
6	Motoriduttore SIMPLY 3 x 1 - 220V • 2 x 2,5 - 24V	Gear Motor SIMPLY 3 x 1 - 220V • 2 x 2,5 - 24V	Motorreductor SIMPLY 3 x 1 - 220V • 2 x 2,5 - 24V	Motoréducteur SIMPLY 3 x 1 - 220V • 2 x 2,5 - 24V
7	Selettore a chiave • 3 x 1	Key select switch • 3 x 1	Selector de lave • 3 x 1	Sélecteur à clé • 3 x 1
8	Cartello di sicurezza	Security sign-board	Cartel de seguridad	Écriteau de sûreté
9	Elettroserratura • 3 x 1	Electro lock • 3 x 1	Electrocerradura • 3 x 1	Serrure électrique • 3 x 1

N.B.

IT Las informaciones y las imagenes sono solo a scopo illustrativo. DPLUS si riserva il diritto di modificarle in qualsiasi momento le caratteristiche dei prodotti a sua insindacabile discrezione.

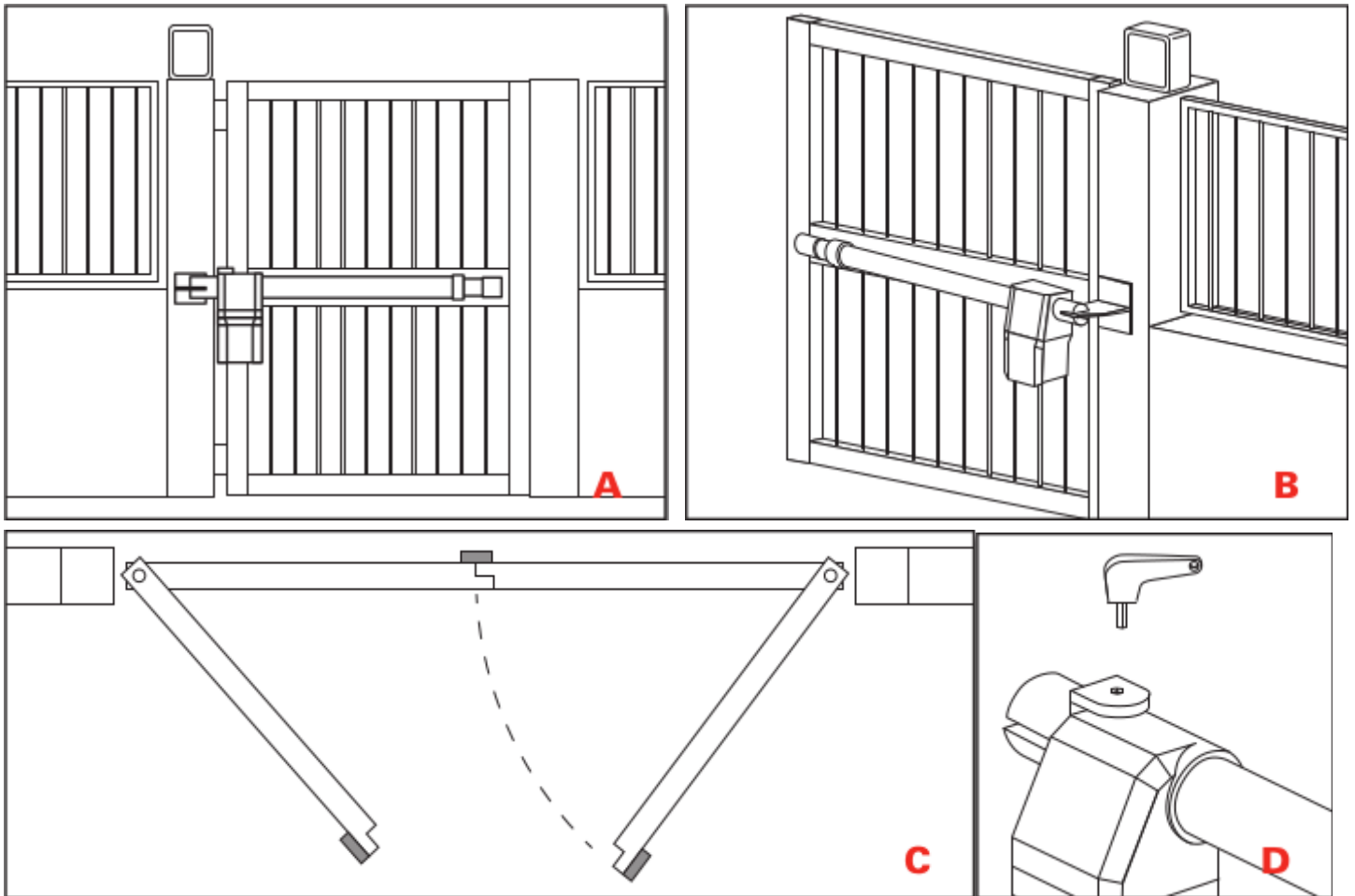
EN The data and images are for illustrative purposes only. DPLUS reserves the right to modify at any time the characteristics of the products described in its sole discretion.

ES Los datos y las imágenes son sólo para fines ilustrativos. DPLUS se reserva el derecho de modificar en cualquier momento las características de los productos descritos en su única discreción.

FR Les données et les images sont à titre indicatif seulement. DPLUS se réserve le droit de modifier en tout moment les caractéristiques des produits décrits à sa seule discrétion.

NOTE PER L'INSTALLAZIONE - INSTALLATION NOTES - NOTAS DE INSTALACIÓN - NOTES D'INSTALLATION

- IT** L'installazione e il collaudo devono essere eseguite solo da personale qualificato. Il costruttore declina ogni responsabilità per danni derivati da errate installazioni dovute ad incapacità e/o negligenza. Prima di procedere all'installazione, verificare che il cancello sia perfettamente funzionante. Vista frontale interna (A – B). Vista dall'alto (C). Sblocco (D).
- EN** Installation and testing should be performed only by qualified personnel. The manufacturer is not responsible for damages caused by incorrect installations due to incompetence and/or negligence. Before installation, check that the gate is fully operational. Frontal internal view (A – B). Top view (C). Unlocking (D).
- ES** Instalación y pruebas deben ser realizadas sólo por personal cualificado. El fabricante no se hace responsable de los daños causados por instalaciones erróneas debido a la incompetencia y/o negligencia. Antes de la instalación, compruebe que la cancela esté en buen estado. Vista frontal interna (A – B). Vista de arriba (C). Desbloqueo (D).
- FR** L'installation et les essais doivent être effectués que par du personnel qualifié. Le fabricant n'est pas responsable des dommages causés par une mauvaise installation par incompétence et/ou d'une négligence. Avant l'installation, vérifiez que la porte soit pleinement opérationnel.. Vue de face interne (A – B). Vue de haut (C). Débloqueo (D).



IT INSTALLAZIONE

Il pistone EASY è costruito per poter essere montato sia in configurazione DESTRA che SINISTRA a seconda dell'anta a cui deve essere applicato.

Il pistone EASY è facilmente installabile su ogni tipo di cancello purché ben bilanciato.

Il pistone EASY è costruito per ante che non superino i 300kg di peso ed i 3,5 metri di lunghezza. Fissare la piastra grande alla colonna rispettando le quote riportate nella tabella e posizionare il pistone perfettamente orizzontale (in bolla) rispetto al proprio asse.

Fissare la piastra grande alla colonna rispettando le quote riportate nella tabella e posizionare il pistone perfettamente orizzontale (in bolla) rispetto al proprio asse.

Fissare il motoriduttore alla piastra grande "1" con il perno e grano in dotazione.

Estendere completamente il tubo inox "3" fino alla fine della corsa, dopo di che riavvitarlo di un giro onde evitare che la chiocciola interna vada a forzare sull'estremità del tubo.

Fissare la piastra piccola "4" all'estremità del pistone utilizzando grano e perno in dotazione. Fissare la piastra piccola all'anta mantenendo orizzontale il pistone (in bolla).

Posizionare i fermi meccanici sia in apertura che in chiusura.

MANOVRA MANUALE O DI EMERGENZA

Agire sullo sblocco con la chiave in dotazione

EN INSTALLATION

The EASY piston is built to be mounted in both RIGHT and LEFT configuration depending on the door to which it is to be applied.

The EASY cylinder is easily installed on any type of gate, as long as the gate is well balanced.

The EASY cylinder has been constructed for gate wings that do not exceed 300 kg in weight and 3,5 meters in length. Fix the large plate to the column respecting the measurements shown in the table and position the cylinder perfectly horizontal (check with a spirit-level) and with respect to its axis .

Fix the gear-motor to the large plate "1" using the pin and grub-screw supplied.

Completely extend the stainless steel tube "3" up to the end of its stroke, then screw it back for one turn (at least 1 cm) to make the gate wing close perfectly.

Fix the small plate "4" to the end of the cylinder using the pin and grub-screw supplied.

Fix the small plate to the gate wing, keeping the cylinder horizontal (check with a spirit-level). Position the mechanical doorstops in both the open and closed positions.

MANUAL OR EMERGENCY MANOEUVRE

Operate unlocking device "2" using the key supplied.

INSTALLATION

Le verin EASY est conçu pour être monté en configuration DROITE et GAUCHE en fonction de la porte à laquelle il doit être appliqué.

Le piston EASY est facile à installer sur tout type de portail à condition qu'il soit bien équilibré.

Le piston EASY est construit pour des battants qui ne dépassent pas 300 kg de poids et 3,5 mètres de longueur.

Fixer la grande plaque à la colonne en respectant les cotes reportées dans le tableau et positionner le piston parfaitement à l'horizontal (de niveau) par rapport à son propre axe.

Fixer le motoréducteur à la grande plaque "1" avec le pivot et le grain fournis.

Tirer complètement le tuyau inox "3" jusqu'à la fin de la course, après quoi le revisser d'un tour (au moins 1cm) pour avoir une fermeture parfaite du battant.

Fixer la petite plaque "4" à l'extrémité du piston en utilisant grain et pivot fournis.

Fixer la petite plaque au battant en maintenant le piston à l'horizontal (de niveau). Positionner les cales mécaniques des portes aussi bien en ouverture qu'en fermeture.

MANOEUVRE MANUELLE OU D'URGENCE

Agir sur le bloc "2" avec la clé fournie.

ES INSTALACIÓN

El actuador EASY está diseñado para montarse en configuración DERECHA e IZQUIERDA dependiendo de la puerta a la que se vaya a aplicar.

ES El pistón EASY se puede instalar fácilmente en cada tipo de reja, siempre que sea bien equilibrado. El pistón EASY se ha construido para puertas que no superen los 300 kg de peso y los 3,5 metros de longitud.

Fijar la placa grande en la columna respetando las cotas indicadas en la tabla y posicionar el pistón de forma perfectamente horizontal (nivelado) con respecto a su eje.

Fijar el motoreductor a la placa grande "1" con el perno y el tornillo prisionero entregado.

Extender completamente el tubo inoxidable "3" hasta el final de la carrera; después de eso volver a atornillarlo de una vuelta (por lo menos 1 cm), para conseguir un perfecto cierre de la puerta.

Fijar la placa pequeña "4" en la extremidad del pistón utilizando un tornillo prisionero y el perno entregado. Fijar la placa pequeña en la puerta manteniendo el pistón horizontal (nivelado).

Posicionar los topes mecánicos de las puertas tanto en apertura como en cierre.

MANIOBRA MANUAL O DE EMERGENCIA

Intervenir en el desbloqueo "2" con la llave entregada.

IT MANUTENZIONE:

Attenzione: la manutenzione dell'apparecchiatura deve essere effettuata solo ed esclusivamente da un tecnico specializzato ed autorizzato dalla casa costruttrice. Qualsiasi operazione di mantenimento o controllo dell'apparecchiatura deve essere effettuata in assenza di tensione di alimentazione. Manutenzione ordinaria: ogni volta che si avverte la necessità, e comunque ogni 6 mesi, si raccomanda di verificare lo stato di funzionamento dell'apparecchiatura.

Manutenzione straordinaria: se dovessero rendersi necessari interventi importanti sull'apparecchiatura, si raccomanda la rimozione della stessa, per consentire la riparazione in laboratorio ad opera di tecnici della casa costruttrice o da essa autorizzati.

La casa costruttrice si solleva da qualsiasi responsabilità per la mancata osservanza delle norme sopra descritte.

EN MAINTENANCE:

Attention: the maintenance of the equipment shall be carried out only by a specialist technician and authorized by the manufacturer. Any operation of the maintenance or control of the equipment shall be carried out in the absence of voltage.

Ordinary maintenance: every time you need for it, and in any event every 6 months, it is recommended to check the functioning of the equipment.

Extraordinary maintenance: if may be necessary major interventions on the equipment, it is recommended that the removal of the same, to allow the repair in the laboratory by technicians on the manufacturer or authorized. The manufacturer is raised from any liability for the failure to comply with the rules described above.

FR MAINTIEN:

Attention: l'entretien du matériel doit être effectué que par un spécialiste technicien et autorisé par le fabricant. Toute opération de l'entretien ou de contrôle de l'équipement sera effectuée en l'absence de tension.

Entretien ordinaire: chaque fois que vous avez besoin pour cela, et en tout cas tous les 6 mois, il est recommandé de vérifier le fonctionnement de l'équipement.

Extraordinaire entretien: il peut être nécessaire interventions majeures sur le matériel, il est recommandé quela suppression de la même, pour permettre la réparation dans le laboratoire par des techniciens sur le fabricant ou autorisé.

ES Le fabricant est soulevé de toute responsabilité de l'échec de se conformer aux règles décrites plus haut.

MANTENIMENTO:

Atención: el mantenimiento de los equipos serán llevadas a cabo sólo por un especialista técnico y autorizada por el fabricante. Cualquier operación de mantenimiento o el control del equipo será llevado a cabo en la ausencia de tensión.

Mantenimiento ordinario: cada vez que necesita para ella, y en cualquier caso cada 6 meses, se recomienda para comprobar el funcionamiento del equipo.

Extraordinario mantenimiento: si puede ser necesario intervenciones importantes sobre el equipo, se recomienda que la supresión de la misma, para permitir la reparación en el laboratorio por técnicos en el fabricante o autorizados. El fabricante está planteado desde cualquier responsabilidad por el incumplimiento de las reglas descritas anteriormente.

IT ASSEMBLAGGIO VERSIONE DESTRA E SINISTRA (PAG. 9)

Il pistone EASY è stato progettato per far sì che lo si possa installare sia in versione destra che sinistra senza la necessità di dover acquistare due attuatori separati. Questo semplifica ulteriormente la facilità di installazione. Le istruzioni per il montaggio si dividono in 4 passaggi:

1. Svitare le viti (33) sotto la calotta motore (1) e separarla, insieme ai suoi componenti interni, dal resto del pistone (Fig. 1).
2. Svitare le viti (35) che ora sono visibili sotto il corpo riduttore inferiore (2) e separare la parte (Fig. 2).
3. Ruotare i componenti restanti di 180° (Fig. 3).
4. Procedere al rimontaggio seguendo il procedimento inverso (Fig. 4).

EN ASSEMBLY OF RIGHT AND LEFT VERSION (PAGE 9)

The EASY piston has been designed to ensure that it can be installed in both right and left versions without the need to purchase two separate actuators. This further simplifies the ease of installation. The assembly instructions are divided into 4 steps:

1. Unscrew the screws (33) under the motor cap (1) and separate it, together with its internal components, from the rest of the piston (Fig. 1).
2. Unscrew the screws (35) which are now visible under the lower reducer body (2) and separate the part (Fig. 2).
3. Rotate the remaining components by 180° (Fig. 3).
4. Proceed with reassembly following the reverse procedure (Fig. 4).

FR ASSEMBLAGE VERSION DROITE ET GAUCHE (PAGE 9)

Le piston EASY a été conçu pour garantir qu'il peut être installé dans les versions droite et gauche sans qu'il soit nécessaire d'acheter deux actionneurs séparés. Cela simplifie encore la facilité d'installation. Les instructions de montage sont divisées en 4 étapes :

1. Dévisser les vis (33) sous le capot du moteur (1) et le séparer, avec ses composants internes, du reste du piston (Fig. 1).
2. Dévisser les vis (35) qui sont maintenant visibles sous le corps inférieur du réducteur (2) et séparer la pièce (Fig. 2).
3. Faites pivoter les composants restants de 180° (Fig. 3).
4. Procéder au remontage en suivant la procédure inverse (Fig. 4).

ES MONTAJE DE LA VERSIÓN DERECHA E IZQUIERDA (PÀGINA 9)

El pistón EASY se ha diseñado para garantizar que se pueda instalar tanto en la versión derecha como en la izquierda sin necesidad de comprar dos actuadores separados. Esto simplifica aún más la facilidad de instalación. Las instrucciones de montaje se dividen en 4 pasos:

1. Destornillar los tornillos (33) debajo de la tapa del motor (1) y separarlo, junto con sus componentes internos, del resto del pistón (Fig. 1).
2. Destornillar los tornillos (35) ahora visibles debajo del cuerpo reductor inferior (2) y separar la pieza (Fig. 2).
3. Gire los componentes restantes 180° (Fig. 3).
4. Proceder al montaje siguiendo el procedimiento inverso (Fig. 4).

COME CAMBIARE LA DIREZIONE DEL PISTONE EASY
HOW TO CHANGE EASY MOTOR DIRECTION
COMMENT CHANGER LA DIRECTION DU PISTON EASY
COMO CAMBIAR LA DIRECCION DEL PISTON EASY



FIG 1.

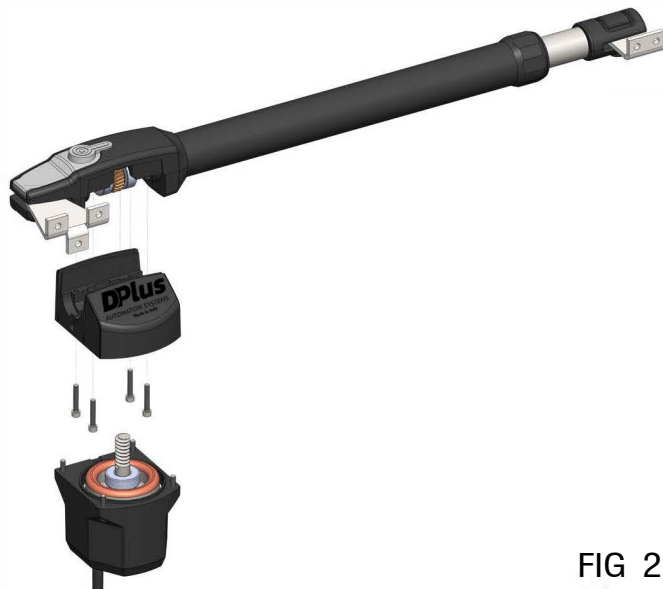


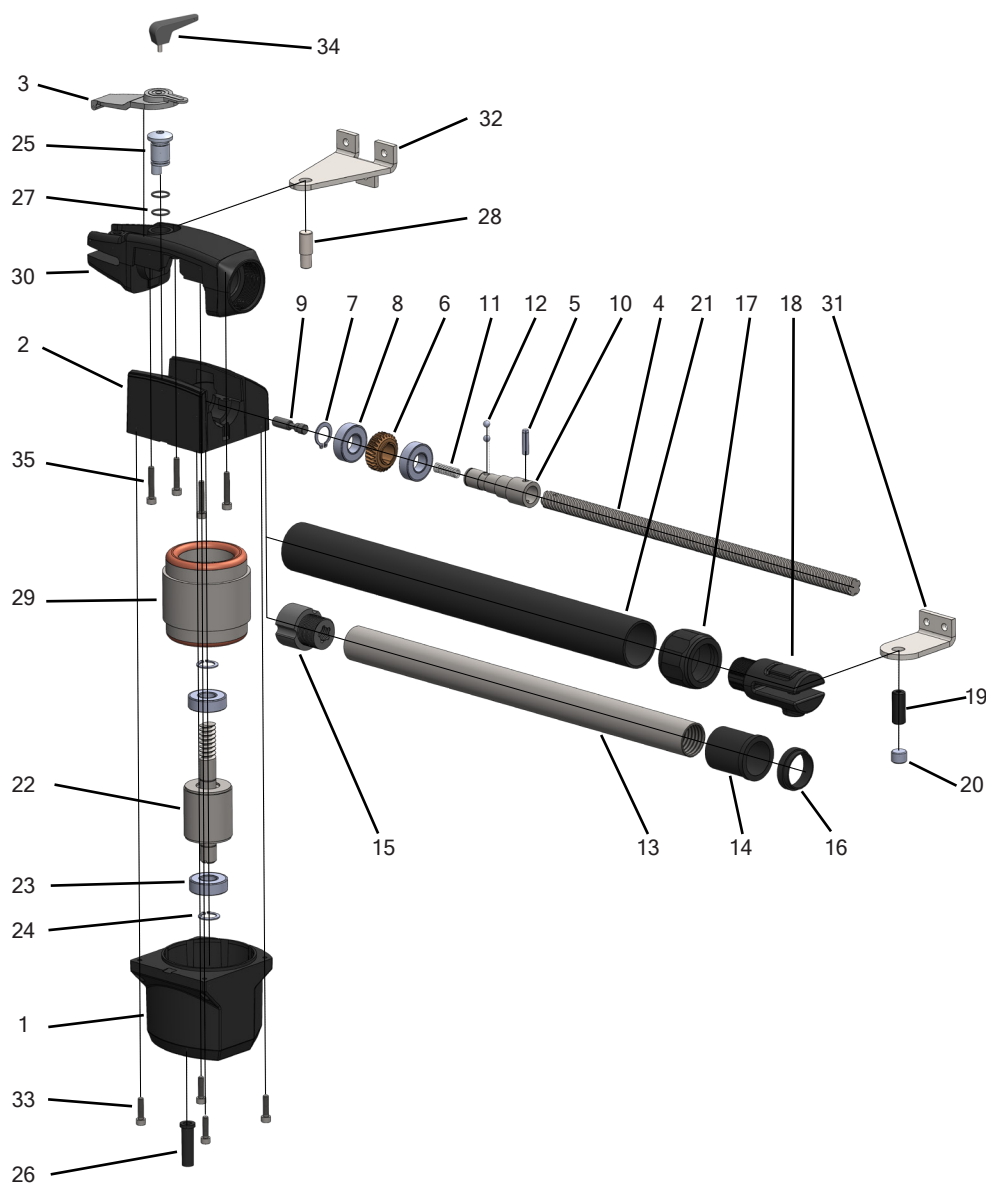
FIG 2.

FIG 3.

FIG 4.



DISEGNO TECNICO ESPLOSO MOTORE EASY EXPLODED TECHNICAL DRAWING EASY MOTOR DESSIN TECHNIQUE ÉCLATÉ MOTEUR EASY DIBUJO TÉCNICO DESPIEZADO MOTOR EASY



EASY ATTUATORE PER CANCELLO AD ANTA		
ELENCO PARTI		
RICAMBIO	QTÀ	DESCRIZIONE
1	1	CALOTTA MOTORE
2	1	CORPO RIDUTTORE INFERIORE
3	1	COPERTURA NOTTOLINO
4	1	VITE TRAPEZIA 5 PRINCIPI
5	1	MOZZETTO
6	1	RUOTA DENTATA BRONZO
7	1	SEEGER 17
8	2	CUSCINETTO 6003
9	1	PERNO DI SBLOCCO
10	1	SPINA CILINDRICA 5
11	1	MOLLA
12	2	SFERA D.6
13	1	CILINDRO INTERNO INOX
14	1	BUSSOLA
15	1	CHIOCCIOLA ACETALICA 5 PRINCIPI
16	1	ANELLO PARAPOLVERE
17	1	GHIERA DI SERRAGGIO
18	1	MANINA TERMINALE
19	1	PERNO FISSAGGIO STAFFA
20	1	GRANO M6 FISSAGGIO STAFFA
21	1	CILINDRO ESTERNO ALLUMINIO
22	1	ROTORE
23	2	CUSCINETTO 6202
24	2	SEEGER 15
25	1	NOTTOLINO DI SBLOCCO
26	1	GOMMINO PASSA CAVO
27	2	O RING 14x1,5
28	1	PERNETTO D.12
29	1	STATORE
30	1	CORPO RIDUTTORE SUPERIORE
31	1	STAFFA
32	1	STAFFA GRANDE
33	4	VITE M5x20
34	1	CHIAVE DI SBLOCCO
35	4	VITE M5x30

DICHIARAZIONE CE DI CONFORMITA'

DICHIARAZIONE CE DI CONFORMITA' DICHIARAZIONE CE DI CONFORMITA'

(Direttiva Macchine 98/37/CE, Allegato II, parte B) (Direttiva Macchine 98/37/CE, Allegato II, parte B)

Si dichiara che il prodotto: Si dichiara che il motore:

MOTORE EASY

E' conforme ai requisiti della Direttiva è conforme alla Direttiva Macchine 2006/42/CE del Parlamento Europeo e del Consiglio del 17 maggio 2006.

Si dichiara inoltre che sono state applicate le seguenti norme armonizzate: Si dichiara inoltre che sono state applicate le seguenti norme armonizzate:

EN 55014-1:2017 + A11:2020; EN 55014-2:2015; EN 61000-3-2:2014; EN 61000-3-3:2013; EN55016-2-3:2010 + A1:2010 + AC:2013 + A2:2014

Allo stesso modo sono conformi anche le parti che corrispondono alla Direttiva Bassa Tensione 2006/95/CE e alla Direttiva Compatibilità Elettromagnetica 2004/108/CE.

E' FATTO DIVIETO, PER LE MACCHINE OGGETTO DELLA PRESENTE DICHIARAZIONE, DI ESSERE MESSE IN SERVIZIO PRIMA CHE LE MACCHINE IN CUI SARANNO INCORPORATE O ASSIEMATE, SIANO STATE DICHIARATE CONFORMI ALLE DISPOSIZIONI DELLA NORMATIVA.

DPlus
AUTOMATION SYSTEMS

DPLUS SRL

Sede legale: via Cementi 5, 36015 Schio (VI)

Sede operativa: viale dell'Industria 118, 36015 Schio (VI)

P.IVA/CF: 04038860245

SDI: TULURSB

+39 0445 1716455 @ info@dplusitalia.it

Alice Zaltron
Legale Rappresentante